

BATIMFO

LE MAGAZINE DU SPÉCIALISTE
SALLES PROPRES ET ESPACES BUREAUX



BATIMPRO
SALLES PROPRES & ESPACES BUREAUX



P.4 / SALLES PROPRES



P.11 / ESPACES BUREAUX



P.9 / ACTU CHANTIERS



2026 : BÂTIR, INNOVER, PASSER LE RELAIS



BATIMPRO
SALLES PROPRES & ESPACES BUREAUX



L'année 2025 a vu l'aboutissement de projets d'envergure, hautement techniques, qui ont challengé nos capacités de production. Un succès pour nos équipes qui ont su relever ces défis sans déroger aux fondamentaux de BATIMPRO : qualité, sur-mesure et réactivité.

À ces enjeux volumétriques, s'ajoutent les enjeux environnementaux qui prennent une place croissante dans vos opérations. C'est ainsi que BATIMPRO met désormais à votre disposition des fiches FDES, en cohérence avec la RE2020, afin de vous accompagner dans l'analyse globale de l'impact carbone de vos bâtiments.

Parmi les investissements de l'année, nous comptons un nouveau centre d'usinage, destiné à booster notre productivité. Grâce à ce nouvel outil industriel, nous souhaitons maintenir la qualité et le respect des délais qui font la réputation de BATIMPRO, y compris sur des demandes toujours plus techniques.

L'année 2026 s'annonce passionnante car nos équipes seront mobilisées sur une grande diversité de chantiers : défense, cosmétique, hospitalier, analyse... Une pluralité qui illustre notre volonté perpétuelle d'explorer et maîtriser de nouveaux secteurs.

Cette année marque aussi un moment particulier pour l'entreprise : le départ en retraite de Monsieur Éric Charrier, président de BATIMPRO depuis plus de vingt ans.

« *L'aventure BATIMPRO a été une source d'enthousiasme permanent. Le tournant décisif aura été la conquête des environnements contrôlés, qui a profondément transformé notre gamme de produits et notre savoir-faire. Ce développement s'est fait avec une équipe engagée, qui maîtrise ses produits, rompue à l'exercice du « sur-mesure », et ce jusque dans les procédures les plus exigeantes de nos clients.*

Pour les années à venir, je souhaite sincèrement que BATIMPRO continue de grandir, d'étendre son rayon d'action et de s'adapter aux nouveaux enjeux, avec la même détermination que celle qui l'a animée jusqu'ici. »

Éric CHARRIER

Directeur général de BATIMPRO

L'ESPRIT BATIMPRO

3 PRINCIPES CLÉS

RÉACTIVITÉ

L'implantation de nos agences nous vaut une proximité géographique avec nos clients. D'autre part, en tant que stockistes, nous disposons des matières premières nécessaires à une production courante. Enfin, une production à l'année (12 mois sur 12) permet de répondre efficacement à la demande.

IMPLICATION

Nous avons à cœur d'offrir à nos clients un service personnalisé : Écoute, compréhension des problématiques et des besoins. De ce fait, il s'installe un rapport de confiance avec nos clients dont nous partageons les défis. Nous axons notre philosophie d'entreprise sur la flexibilité : moyens humains, moyens techniques, tout est étudié pour coller à la demande.

ENGAGEMENT

L'implication de nos équipes va de pair avec notre politique interne d'amélioration continue. Celle-ci nous pousse à être toujours à la « pointe » de la technologie, pour enrichir notre savoir-faire et proposer aux clients ce qu'il y a de mieux. Avec une solide connaissance du marché et une démarche au service du client, notre engagement commun repose sur le rapport qualité/prix/service.

Vos contacts BATIMPRO

RÉGION PARISIENNE

Fabien BRAYET

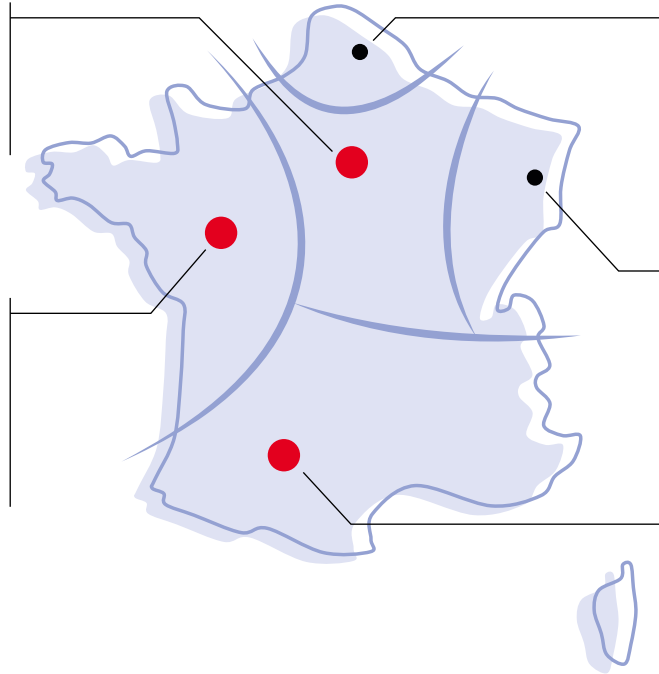
Responsable commercial,
à Paris (75)
Prise du poste au 06/04/26

OUEST

Frédéric MURZEAU

Directeur d'agence, à Nuaille (49)
06 82 92 87 37
f.murzeau@batimpro.fr

Siège social et unité de production



Nord

Damien BOUTILLEUX

Chargé d'affaires, à Lille (59)
06 82 92 87 06
d.boutilleux@batimpro.fr

EST

Olivier SCHAEFFER

Chargé d'affaires, à Strasbourg (67)
06 82 92 87 18
o.schaeffer@batimpro.fr

SUD

Pierre ROSSO

Directeur d'agence, à Toulouse (31)
06 82 92 87 35
p.rosso@batimpro.fr

Zoom sur les FDES des produits BATIMPRO

Fiches de Déclaration Environnementale et Sanitaire

Cette démarche s'inscrit dans la volonté de notre entreprise de faire évoluer nos produits et sa production vers des procédés et des compositions plus écoresponsables, tout en assurant leurs caractéristiques techniques et leur qualité d'origine. BATIMPRO répond aussi à l'évolution de ses marchés avec une demande de plus en plus croissante vis-à-vis de la transparence et des engagements écologiques de ses clients.

Salles propres :

- Cloisons ELECTRE tôle et compact
- Plafonds ELECTRE tôle et compact
- Portes ELECTRE tôle et compact

Espace bureaux :

- Cloisons EVOLUTION 65
- Portes EVOLUTION 65



À retrouver
sur la base de
données INIES :



Les cloisons modulaires BATIMPRO encadrent l'évolution de Lemer Pax

Le récent déménagement de Lemer Pax, société française spécialisée dans les équipements de radioprotection (secteurs médical, industriel et nucléaire), a marqué un nouveau tournant dans son histoire. Ce fut d'autant plus une réussite que l'entreprise a pu transférer sa salle blanche, investissement réalisé 5 ans plus tôt, grâce à la modularité des cloisons BATIMPRO. Lemer Pax évolue désormais dans un nouvel environnement technique, adapté à ses nouveaux besoins, comme à ses évolutions futures.

Une histoire de plomb

Issue d'un savoir-faire transmis sur trois générations, l'entreprise trouve ses origines dans les inventions de l'arrière-grand-père du Président actuel, Pierre-Marie Lemaire, pionnier de la « laine de plomb ». Ce matériau, capable de ralentir les ondes irradiantes, est utilisé dès les débuts de la radiographie pour protéger les praticiens exposés aux rayons X.

Aujourd'hui reconnu comme acteur majeur de la radioprotection avancée, notamment



dans la médecine nucléaire, et fort d'un CA réalisé à 50 % à l'international, Lemer Pax poursuit sa dynamique de développement...

Et cela passe par la qualité et l'envergure de ses équipements.



Des salles modulables et transférables

BATIMPRO l'avait promis, Lemer Pax l'a vérifié ! À l'occasion du déménagement de l'entreprise sur son nouveau site de Carquefou (44), celle-ci a à nouveau missionné son partenaire d'agencement pour le transfert complet d'une salle blanche ISO-7. Les équipes de BATIMPRO ont ainsi démonté, agrandi et réimplanté la salle avec succès, démontrant la modularité de leurs panneaux et la robustesse de leurs matériaux. Cette capacité à désinstaller et réinstaller des infrastructures complexes a permis à Lemer Pax de moderniser ses installations sans interrompre son activité, et ce dans le respect total des contraintes qualité et délais.



Un environnement technique à la pointe

Reconsultée par Lemer Pax pour l'aménagement d'espaces complémentaires, BATIMPRO a de nouveau remporté l'appel d'offres, par ses solutions techniques autant que par ses prix. Cette collaboration renouvelée était scindée en 2 lots.

Lot 1 : espaces techniques (panneau ELECTRE TÔLE)

- une salle grise de 210 m², conçue avec la possibilité future de la convertir en salle blanche
- un atelier adjacent de 510 m² pour la menuiserie industrielle, avec plafond suspendu

Lot 2 : espaces bureaux

- 110 m² pour le pôle ISE (Ingénierie et Systèmes Embarqués), dédié au développement des nouvelles machines (IHM, électronique...)
- 400 m² pour les services supports (commerce, administration des ventes et Direction), avec des panneaux vitrés toute hauteur
- une salle qualité de 25 m² (panneaux tout hauteur), avec porte automatique, en air ventilé et régulation de température, pour effectuer du contrôle dimensionnel

À venir : réalisation par BATIMPRO d'un module laboratoire pour notre équipe R&D, avec transfert des portes et vitres de l'ancien laboratoire de chimie.

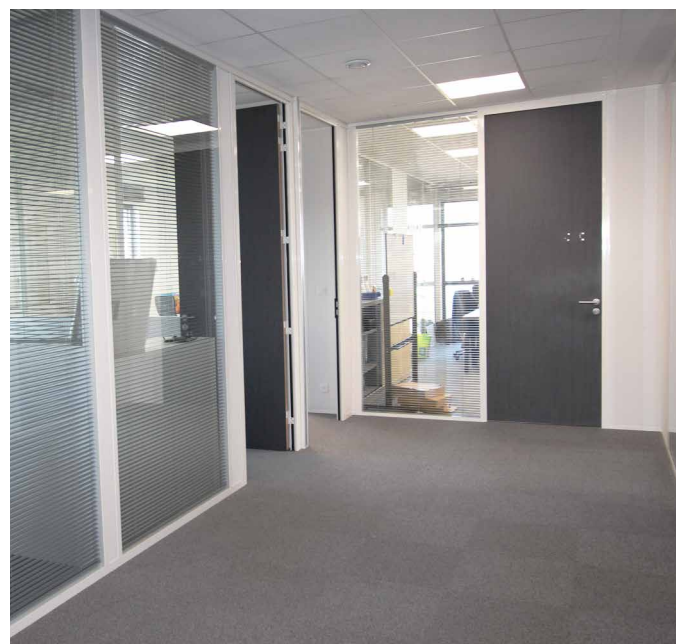
RENCONTRE AVEC

Laurent Boinier

DIRECTEUR INDUSTRIEL
CHEZ LEMER PAX



« L'équipe de BATIMPRO a très vite compris nos besoins et a été extrêmement professionnelle. Ils ont proposé des options claires, respecté les délais et le budget, et la communication a été excellente tout au long des projets. Leur réactivité et la qualité de leurs produits nous ont permis de mener à bien des transferts complexes, tout en garantissant la modularité et la performance de nos installations. Nous avons aujourd'hui une collaboration de confiance qui s'inscrit dans la durée. »





Intervention de BATIMPRO sur un site hautement sécurisé (Client soumis à confidentialité)

Entre contraintes aérauliques, matériaux adaptés aux produits agressifs et protocoles d'accès stricts, l'entreprise a dû s'adapter à un cadre exigeant, où discrétion et précision étaient de mise. Retour sur une intervention à Saint-Quentin-en-Yvelines, où la maîtrise des enjeux techniques et la rigueur opérationnelle ont été déterminantes.

Technicité et durabilité

L'expertise de BATIMPRO a permis de garantir des installations fiables, durables, sur mesure, adaptées au quotidien des équipes scientifiques.

■ Laboratoire « cathédrale »

L'une des spécificités majeures de ce chantier résidait dans la hauteur exceptionnelle des parois et vitrages. Cette enceinte ventilée était en effet équipée de sorbonnes nécessitant un important système aéraulique. L'installation des cloisons BATIMPRO a permis de répondre aux contraintes de stabilité, de sécurité et d'intégration parfaite aux équipements CVC.

■ Cloisons COMPACT

Bien qu'elles soient davantage utilisées dans des laboratoires classifiés ou soumis à des nettoyages agressifs, le client a opté pour les cloisons COMPACT de

BATIMPRO, répondant ainsi à un double objectif :

- la robustesse dans un environnement hautement sécurisé
- la facilité d'entretien face à des produits susceptibles de tacher les parois

■ Panneaux vitrés

La conception globale requérait une visibilité inter-laboratoires afin d'assurer la sécurité des opérateurs. L'installation des panneaux vitrés BATIMPRO a apporté une réponse à la fois technique et esthétique, en conformité avec toutes les normes de sûreté.



Confidentialité maximale

Le site, conçu comme un « noyau » ultra sécurisé, impose des règles strictes en matière de confidentialité et de contrôle d'accès. Dans ce contexte, BATIMPRO a dû respecter des protocoles très exigeants :

- gestion rigoureuse des accès
- discrétion quant aux informations sensibles
- travail coordonné dans un bâtiment dont aucun élément technique ne devait compromettre la sûreté globale

Sur ce chantier, chaque déplacement, chaque prise de photos, chaque zone ouverte nécessitait une autorisation spéciale. Tous les techniciens devaient être pré-enregistrés individuellement pour un tracé total des visiteurs du site.

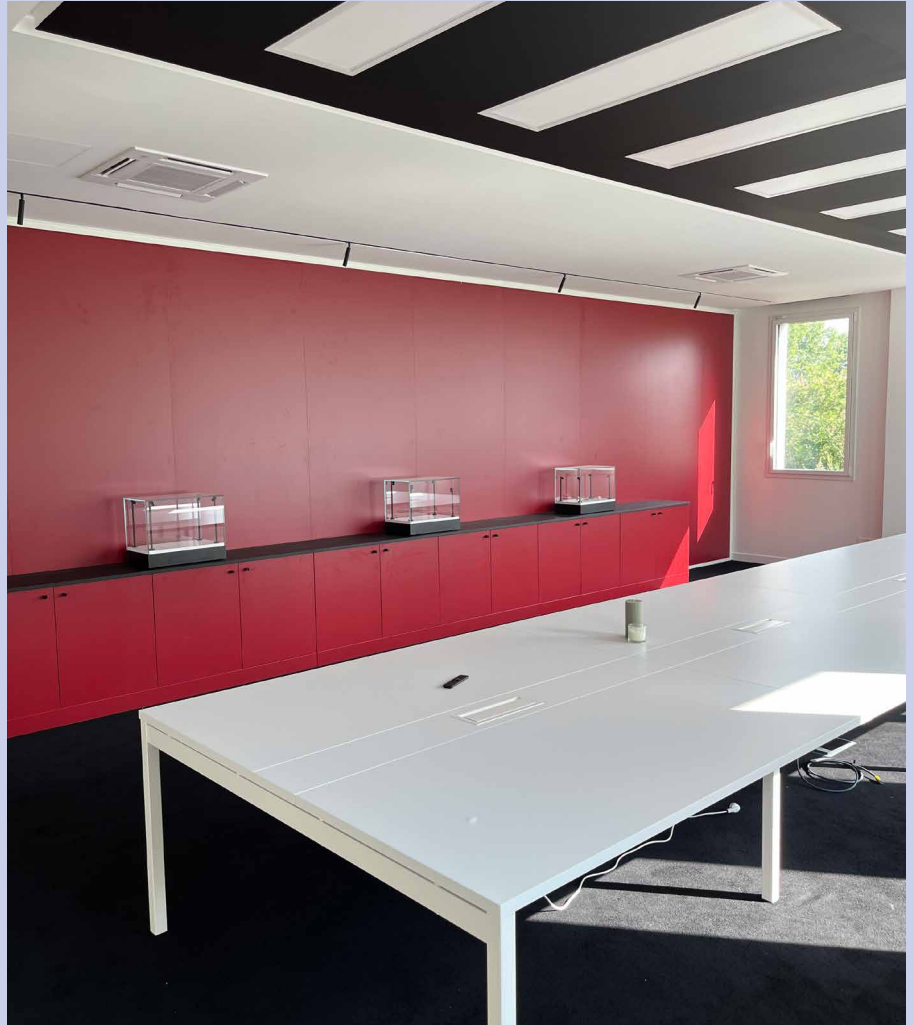
Les équipes BATIMPRO sont de plus en plus amenées à travailler sur des projets hautement sécurisés. Elles savent adapter leurs méthodes de travail à tous les degrés de contrainte.

Partie bureau

La cloison Prélude de BATIMPRO a été choisie pour l'agencement de la partie tertiaire du client. Un choix de panneaux vitrés et l'intégration de grands oculus dans les portes ont permis la réalisation d'espaces conviviaux tout en apportant une touche de couleur dans la salle de réunion de la Direction.

RENCONTRE AVEC**La responsable qualité
et coordonnatrice
sûreté**

« C'était une première collaboration et l'avis général est très positif. Nous n'avons rencontré aucun problème avec l'équipe BATIMPRO qui a su répondre à toutes les exigences du maître d'ouvrage. Les travaux ont été livrés conformément aux attentes, dès septembre 2025. Leur professionnalisme s'est traduit par leur maîtrise technique, leur qualité d'exécution et leur adaptabilité au sein d'un environnement sensible. »



Merck : comment l'adaptabilité technique fait la force d'un projet industriel ?

Sur le site de Merck Martillac (33), aujourd'hui AbbVie, BATIMPRO a été sollicité pour créer un couloir de liaison entre deux bâtiments et aménager des vestiaires. Grâce à son expertise des environnements contrôlés et sa capacité à concevoir des solutions techniques sur mesure, l'entreprise a su répondre aux hautes exigences que nécessite un acteur mondial de la santé, alliant innovation et respect des standards les plus élevés.

La zone de liaison, un enjeu stratégique

Pour cet agencement, BATIMPRO a proposé ses cloisons ELECTRE TÔLE, adaptées aux exigences d'isolation (66 mm de doublage) et de robustesse. L'enjeu était d'éviter toute contamination croisée entre les zones de production et les espaces de changement, tout en préservant la luminosité naturelle et l'accessibilité.

À noter : Merck (AbbVie) a volontairement « aggravé » les standards réglementaires, imposant une classe de propreté supérieure à la norme, pour pallier les risques d'apport de polluants extérieurs. Un défi technique et organisationnel, où chaque détail de conception et de mise en œuvre comptait.

Des réponses techniques, construites sur mesure

Parce que l'adaptabilité aux contraintes techniques se transforme souvent en opportunités d'innovation, les équipes BATIMPRO n'ont pas hésité à relever tous les défis :



Adaptabilité et ventilation contrôlée

L'installation de ce couloir de liaison a nécessité la pose de cloisons BATIMPRO à l'intérieur d'un espace vitré déjà présent. Malheureusement, ce doublage a créé une lame d'air néfaste aux objectifs de propreté, car source de condensation et d'accumulation de poussière ou d'insectes.

BATIMPRO a alors remédié au problème avec un système de moustiquaires en plafond, assurant ventilation naturelle et blocage des particules indésirables. Cette solution a permis de conserver la lumière naturelle dans les espaces de circulation, tout en garantissant l'intimité des vestiaires.



Compatibilité avec les systèmes tiers

Les vestiaires étaient équipés de portes et contrôles d'accès fournis par un tiers. BATIMPRO a adapté ses produits (serrures, terminaux, signalétiques lumineuses) pour qu'ils communiquent parfaitement avec le système de gestion des accès, tout en respectant les cascades de pression et les asservissements nécessaires à la sécurité et à la propreté.

Renforts intégrés pour plus de modularité

Répondant aux évolutions du projet (comme l'ajout tardif de mobilier), BATIMPRO a intégré

des renforts dans ses panneaux. Ces derniers permettront, si besoin, la pose de fixations ultérieures, sans modification de la structure existante. Cette évolution cruciale a pu être mise en œuvre sans aucun changement de planning.

PAROLE DE

Jordane Loisel

ARCHITECTE CHEZ AR
ARCHITECTES (ORLÉANS)

« Ce n'est pas seulement la qualité des panneaux qui compte, mais aussi la façon dont les équipes accompagnent le projet, apportent des solutions. Ce qui m'a marqué avec BATIMPRO, c'est leur capacité à sortir du cadre standard. On ne parle pas ici de 5 000 m² de panneaux, mais d'un projet sur mesure, avec des contraintes très spécifiques. Leur force réside dans l'écoute et l'adaptabilité, mais aussi la réactivité face aux imprévus. C'est cette combinaison de savoir-faire technique et de flexibilité qui fait la différence, surtout dans un environnement industriel aussi exigeant. »

L'essor d'EG 427, start-up phénomène de la biotech



Les solutions innovantes, développées par EG 427, lui ont conféré un positionnement stratégique dans la médecine génomique, un secteur en pleine effervescence à l'échelle mondiale. Pour développer sa plateforme et accompagner sa croissance, l'entreprise s'est lancée dans un projet d'agrandissement, avec de nouveaux laboratoires de biosécurité, niveau 2.

Des enjeux scientifiques majeurs, une infrastructure à la hauteur

Fondée en 2019 et opérationnelle depuis 2021, EG 427 s'est donnée pour mission d'exploiter les propriétés du virus Herpes Simplex Virus 1 (HSV-1), modifié pour être non répliquatif, afin de délivrer des gènes thérapeutiques directement au cœur des cellules cibles.

Parmi tous les essais cliniques en cours dans le monde en thérapie génique (plus de 2000), EG 427 se positionne comme l'un des rares acteurs à utiliser le virus de l'herpès pour des applications neurologiques. Et en Europe, c'est une première !

Dédiées à ces programmes de recherche innovants, les nouvelles installations intègrent des espaces confinés et sécurisés, conçus pour manipuler des virus modifiés en toute sécurité. C'est dans ce cadre exigeant que l'expertise de BATIMPRO a été sollicitée, via l'entreprise de maîtrise d'œuvre Gopura.

Objectif « pinpoint » : précision extrême

Au sein de cette zone de recherche de 250 m², les laboratoires agencés par BATIMPRO sont des cellules qui garantissent :

- La maîtrise des flux entrants et sortants
 - vestiaires et sas d'entrée (personnel)
 - passe-plats (matériel)
- Un environnement contrôlé
 - installation parfaitement étanche
 - salles sous-pression
 - ventilation maîtrisée
- Des cloisons durables et nettoyables
 - produits lisses
 - résistants aux multiples décontaminations



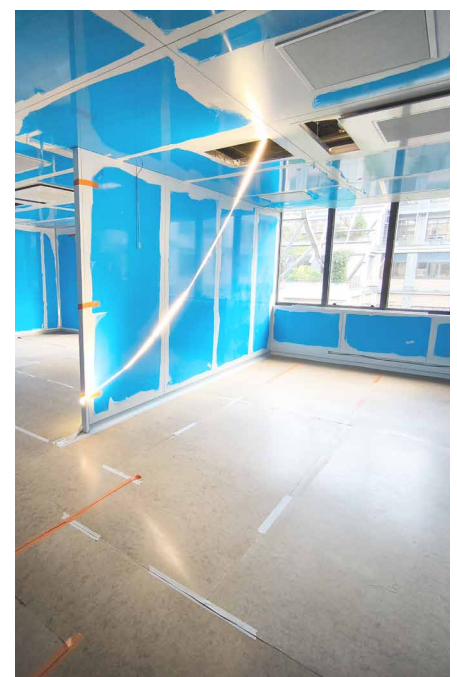
RENCONTRE AVEC

Mickaël Contrastin

VICE-PRÉSIDENT STRATEGY
& BD D'EG 427



« Parmi les sociétés de médecine génique qui appliquent ce type de vecteur, EG 427 est la seule au monde à avoir atteint le stade des études cliniques. C'est une très bonne position dans la course à l'innovation, et nous entendons bien nous maintenir. Nos nouvelles installations devraient être prêtes pour février 2026. La manipulation de vecteurs viraux requiert des spécifications techniques extrêmement exigeantes qui sont respectées. »





RENCONTRE AVEC

Jean-Pierre LAMOINE

RESPONSABLE PROJETS
INFRASTRUCTURE CHEZ ASPEN



« Nous travaillons avec BATIMPRO depuis longtemps. Leur rapport qualité/prix correspond exactement à ce que nous recherchions pour ce projet. De plus, nous avons bénéficié de bons conseils, y compris de la part des poseurs de FAM, leurs sous-traitants locaux.

Ils ont su apporter des solutions techniques à nos contraintes thermiques et d'étanchéité. Enfin, leur bonne coordination avec les autres lots a permis de respecter les délais. »

ASPEN : l'industrie pharmaceutique mêle performance et esthétique

Dans le secteur exigeant de la pharmacie, où chaque détail compte, ASPEN a bénéficié de l'expertise de BATIMPRO sous la houlette de Bouygues Energie et Services. L'objectif était de réaliser une salle dédiée à l'inspection visuelle (mirage) de ses produits injectables. Un chantier ambitieux, mené dans un bâtiment existant, qui a permis de créer un espace de 185 m² répondant aux normes les plus strictes en matière d'étanchéité, de nettoyabilité et d'efficacité énergétique.

Une « boîte dans la boîte » pour un environnement maîtrisé

ASPEN, acteur majeur du secteur pharmaceutique, a lancé un projet d'envergure : intégrer une nouvelle ligne de production automatisée pour l'inspection visuelle de ses seringues, en remplacement d'une installation vieillissante.

L'objectif ? Construire une salle propre au cœur d'un bâtiment existant, en ne conservant que la dalle en béton d'origine. BATIMPRO a relevé le challenge en habillant une structure métallique indépendante avec ses plafonds et cloisons ELECTRE TÔLE, formant ainsi la « boîte dans la boîte ».

Le défi ? Garantir une excellente étanchéité afin d'optimiser le fonctionnement du système de traitement d'air installé au-dessus des plafonds par Bouygues Energie et Services.

La contrainte principale ? Une régulation thermique optimale pour maintenir une température inférieure à 25 °C.

Un cahier des charges exigeant

Outre l'étanchéité du cloisonnement, BATIMPRO a dû répondre à des enjeux de nettoyabilité, d'économie d'énergie et d'esthétisme.

- **Surfaces lisses et nettoyables :** Dans un environnement où l'hygiène est primordiale, BATIMPRO a habillé gaines et structure pour éliminer toute aspérité, facilitant ainsi le nettoyage et répondant aux normes pharmaceutiques les plus strictes.
- **Esthétique et fonctionnalité :** ASPEN, soumise à de fréquents audits, souhaitait un espace à la fois performant et visuellement irréprochable. Les finitions lisses et épurées des cloisons BATIMPRO ont transformé un local technique en vitrine de modernité et de technicité.
- **Économies d'énergie :** Grâce aux performances thermiques et à l'étanchéité des cloisons BATIMPRO, il a été possible de dimensionner un système de climatisation optimisé, réduisant à la fois les volumes d'air à traiter, et donc la consommation énergétique.

Des bureaux tout neufs pour Vinci Facilities



L'aménagement des nouveaux bureaux de Vinci Facilities à Cholet illustre la pertinence des cloisons modulaires pour répondre aux besoins d'espace, de flexibilité et d'esthétisme des entreprises.

Modularité et luminosité

Le projet a été porté par le groupe Essor, maître d'œuvre des travaux. Au cahier des charges de BATIMPRO : installer des cloisons vitrées toute hauteur pour maximiser la luminosité naturelle, tout en intégrant des espaces modulables pour s'adapter aux évolutions organisationnelles.

Avantages :

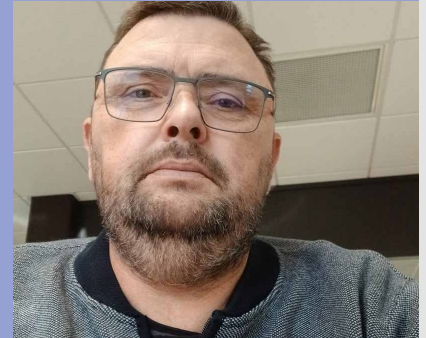
- **Modularité** : elles permettent une reconfiguration rapide de l'espace, sans travaux lourds, selon les mouvements futurs des services, l'évolution des effectifs...
- **Produits finis** : une fois posées, les cloisons sont prêtes à l'emploi (nul besoin de travaux de peinture ou autres)
- **Esthétisme** : finitions soignées, encadrements en aluminium (gris anthracite), avec vitrophanie décorative.
- **Produits à la carte** : cloisons vitrées toute hauteur, vitrées avec allèges ou pleines, selon les usages des espaces.



RENCONTRE AVEC

Samuel PAUVERT

RESPONSABLE TRAVAUX
CHEZ ESSORT CHOLET



« Cela fait plus de vingt ans que je travaille avec BATIMPRO. C'est notre partenaire d'agencement dans 90% des cas. Sur Cholet, nous avons construit une relation de confiance, basée sur la proximité, la réactivité et la compétence des équipes, aussi bien sur le terrain qu'en encadrement. »

RENCONTRE AVEC

Angélique PICHERIT

DIRECTRICE INDUSTRIELLE



« Les réunions de préparation avec BATIMPRO et l'architecte se sont toujours bien passées : nous parlons le même langage technique et ils connaissent leur métier. J'ajouterais que leur approche collaborative, notamment sur la gestion des déchets et le recyclage, a été très appréciée. »

Sothogam : pas d'expansion sans transformation

Lancé dans une croissance continue, le groupe Sothogam — qui fédère cinq entités industrielles — a engagé des évolutions structurantes, visant à la fois l'amélioration des conditions de travail et l'optimisation des flux industriels. BATIMPRO a été sollicité pour l'agencement d'espaces bureaux sur 2 sites : Sothoform et Sargam (la nouvelle usine).

Sothoform

- **Des cloisons modulaires** pour s'adapter aux besoins actuels (bureaux individuels, partagés, salles de réunion...), tout en anticipant une flexibilité future de cet aménagement
- **Confidentialité et communication** : à l'image du groupe, les cloisons sont « transparentes », favorables à la communication interne, tout en assurant la diffusion de la lumière

- **Défi d'homogénéité** : la jonction entre les anciens et nouveaux locaux a été pensée pour éviter toute rupture visuelle ou fonctionnelle

Sargam

- **Implantation bureaux intégrée dans le process** (postes avancés au milieu des machines)
- **Vitrage** pour conserver la visibilité sur l'atelier
- **Isolation acoustique** performante (même au plus près des lignes de production)



RENDEZ-VOUS

CONTAMINEXPO



ContaminExp 2025 :
la 19^e édition marque une
hausse de fréquentation

150 EXPOSANTS
4 200 VISITEURS

Pour beaucoup d'entre vous, nous avons été très heureux de vous rencontrer au salon ContaminExpo 2025. Comme à son habitude, ce **rendez-vous de la maîtrise de la contamination** a réuni des professionnels, multi-métiers et multi-secteurs, en quête de solutions concrètes, d'innovations et de rencontres professionnelles. Ils ont pu être informés des évolutions réglementaires, des avancées technologiques et des meilleures pratiques du secteur.

Situé côté démonstration, nous avons exposé **une cellule propre BATIMPRO « grandeur nature »** afin de vous proposer une immersion concrète et pédagogique.



Si vous n'avez pas pu en profiter en 2025, rendez-vous au printemps 2027 !

Au Congrès International A3P

Événement incontournable du secteur de la santé, le Congrès A3P accompagne les industries pharmaceutique, biotechnologique et cosmétique dans leurs enjeux clés (maîtrise des fondamentaux et expertise de pointe), tout en soutenant leur performance et leur compétitivité.

Véritable lieu de rencontres pour l'ensemble des partenaires de la filière, le Congrès offre un environnement dynamique et stimulant, favorisant le partage de retours d'expérience et la construction de projets innovants.

Les trois axes majeurs de l'édition 2026 :

- La maîtrise des locaux
- Les procédés de stérilisation
- Les produits combinés

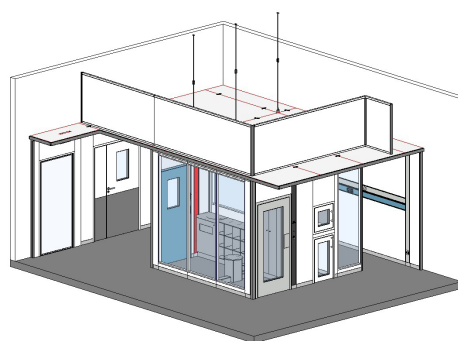
Nous vous donnons rendez-vous les 13, 14 et 15 octobre 2026 sur notre stand BATIMPRO !

ACTUALITÉS

Le showroom BATIMPRO « actualisé »

Les innovations des dernières années méritaient bien une mise à jour de notre showroom. Venez découvrir l'évolution de nos produits, leur association aux nouvelles technologies, nos réponses aux enjeux clients... et ce via la visite de celui-ci à notre Siège Social.

Au plaisir de vous y recevoir !



SUIVEZ-NOUS SUR LES RÉSEAUX SOCIAUX

