

LILLY

Augmente sa
capacité de
production

P.4



P.6 SALLES PROPRES
THALES ALENIA SPACE BELGIQUE



P.8 ESPACES BUREAUX
TALENZ BRETAGNE



P.10 ACTU CHANTIERS
CHANTIERS TERMINÉS OU EN COURS



BATIMPRO
SALLES PROPRES & ESPACES BUREAUX

L'ESPRIT BATIMPRO

3 PRINCIPES CLÉS

EDITO

MEILLEURS VŒUX pour 2016!



Éric CHARRIER
Président de BATIMPRO

Performance, productivité, attractivité... vos bonnes résolutions se partagent avec des partenaires de confiance. C'est pourquoi nous mettons un point d'honneur à vous apporter une solide expertise en matière d'aménagement de « salles propres » et « d'espaces bureaux ».

Chez BATIMPRO, qui dit « haute technicité » dit « haute sécurité ». Chaque produit est testé en interne, puis validé par des laboratoires accrédités. C'est le cas de notre « plafond circulaire » (150 kg/m² avec un coefficient 3 de sécurité), dédié à faciliter l'intervention des lots techniques en phase chantier et les opérations de maintenance en phase exploitation.

Cet équipement de pointe est à l'image de notre engagement pour le service, l'innovation et le défi technologique.

Pour le découvrir, rendez-vous à l'été 2016 au sein de notre nouveau showroom, réaménagé pour mieux vous accueillir et vous présenter l'évolution de l'ensemble de nos gammes de produits.

En attendant votre visite, mon équipe et moi-même vous souhaitons une excellente année 2016 !

> RÉACTIVITÉ

L'implantation de nos agences nous vaut une proximité géographique avec nos clients. D'autre part, en tant que stockistes, nous disposons des matières premières nécessaires à une production courante. Enfin, une **production à l'année** (12 mois sur 12) permet de répondre efficacement à la demande.

> IMPLICATION

Nous avons à cœur d'offrir à nos clients un **service personnalisé** : Écoute, compréhension des problématiques et des besoins. De ce fait, il s'installe un rapport de confiance avec nos clients dont nous partageons les défis. Nous axons notre philosophie d'entreprise sur la **flexibilité** : moyens humains, moyens techniques, tout est étudié pour coller à la demande.

> ENGAGEMENT

L'implication de nos équipes va de pair avec notre politique interne d'amélioration continue. Celle-ci nous pousse à être toujours à la « **pointe** » de la **technologie**, pour enrichir notre savoir-faire et proposer aux clients ce qu'il y a de mieux. Avec une **solide connaissance du marché** et une démarche au service du client, notre engagement commun repose sur le rapport qualité/prix/service.

SOMMAIRE

- 2/3 **CONNAISSEZ-VOUS BATIMPRO ?**
 - L'esprit Batimpro
 - Batimpro Île-de-France
- 4/7 **SALLES PROPRES**
 - LILLY
 - THALES ALENIA SPACE BELGIQUE
- 8/9 **ESPACES BUREAUX**
 - TALENZ BRETAGNE
 - CRÉDIT AGRICOLE
- 10/11 **ACTU CHANTIERS**
- 12 **ACTU BATIMPRO**

BATIMPRO ÎLE-DE-FRANCE

En position de force



Du fait de sa position centrale et de son savoir-faire historique dans l'univers de la salle propre, l'agence Ile-de-France constitue un véritable atout dans la vie de Batimpro.

QUELQUES RÉFÉRENCES

- SALLES PROPRES
 - Safran (55)
 - Turbomeca (78)
 - APTAR (27)
 - Lilly (67)
 - Anses (94)
 - Laboratoires Servier (78)
 - L'Oréal (78)
 - Institut Pasteur (75)
- ESPACES BUREAUX
 - Le Piston français (77)
 - APTAR (27)
 - Saretec (94)
 - MB CAR (91)

UNE POSITION STRATÉGIQUE

Avec l'agence Ile-de-France, Batimpro bénéficie d'une situation géographique stratégique qui favorise les déplacements. Cette faculté à parcourir la France en peu de temps renforce notre présence sur le plan national et, de la même manière, notre qualité de service auprès de nos clients. Cette position est aussi un accès facilité aux plus grands pôles industriels pharmaceutiques comme il en existe à

Paris, Lyon ou Strasbourg et avec qui nous travaillons régulièrement.

De plus, la région parisienne étant le carrefour de nombreux sièges sociaux, nous sommes sur place pour traiter avec les clients si besoin, même quand les travaux ont lieu ailleurs. L'agence est aujourd'hui un relais incontournable et un vrai PLUS pour notre « travail d'équipe » au sein de l'entreprise.

UN SAVOIR-FAIRE EN CONSTANTE ÉVOLUTION

Quel que soit le secteur d'activité, salles propres ou espaces bureaux, Batimpro s'appuie sur un grand principe : « évoluer avec ses clients ». Dans notre métier, rien n'est figé. Chaque projet nous permet d'en apprendre toujours plus. Ainsi, nous nous développons à partir des avancées de process et de réglementations notifiées dans les cahiers des charges de nos clients.

De même, les produits de la gamme « Batimpro » ont été créés et perfectionnés au rythme des exigences techniques et des innovations technologiques. Cette adaptabilité est notre fer de lance qui nous tire vers les plus hautes qualités... afin de toujours proposer LE MEILLEUR.

LA FORCE D'UNE ÉQUIPE

L'une des valeurs fondamentales de Batimpro est le « partage d'expériences ». Des réunions sont régulièrement organisées pour échanger sur les nouvelles méthodes de travail et se former les uns les autres.

En Ile-de-France, forts de notre réseau de laboratoires industriels, nous n'hésitons pas à sensibiliser nos collègues sur les dernières innovations du secteur.

Nous pouvons ainsi répondre aux plus hautes exigences ou conseiller nos clients dans le meilleur rapport qualité/prix.

TÉMOIGNAGE

**BRUNO
CAILLARD,**
Responsable
de l'agence Batimpro
en Ile-de-France

« Autrefois créée pour proposer des espaces bureaux, l'agence Ile-de-France a très vite évolué dans le domaine de la salle propre en signant avec des sociétés spécialisées dans l'électronique comme Alcatel, Thompson... Issu de la Coopération pharmaceutique française, je suis arrivé chez Batimpro

en 1991. L'entreprise avait alors besoin de s'entourer de spécialistes afin de mieux s'adapter aux exigences du secteur. Depuis, nous avons essaimé ce savoir-faire vers les autres agences qui ont pris le relais et, tous ensemble, nous avons grandi sur le marché. À ce jour, la «salle propre» représente 75 % de notre CA global ».



NOUVELLE RÉFÉRENCE BATIMPRO

> LILLY

augmente sa capacité de production

Plafond circulaire ELECTRE TOLE LR
Cloison ELECTRE COMPACT LR
Châssis vitrés Affleurant
Porte COMPACT Bi Affleurante

CHIFFRES CLÉS

Durée des travaux :	12 mois
Superficie :	5 000 m ²
Produits en volume :	2 100 m ² de cloison 2 100 m ² de plafond 55 portes (battantes et coulissantes)

Après plusieurs prestations au sein des unités de production stériles de Lilly, groupe pharmaceutique américain, Batimpro a été rappelée pour un nouveau chantier d'envergure : l'extension du site de Fegersheim (67), le plus gros site de production du Groupe, en vue de créer une nouvelle unité de production de cartouches d'insuline.

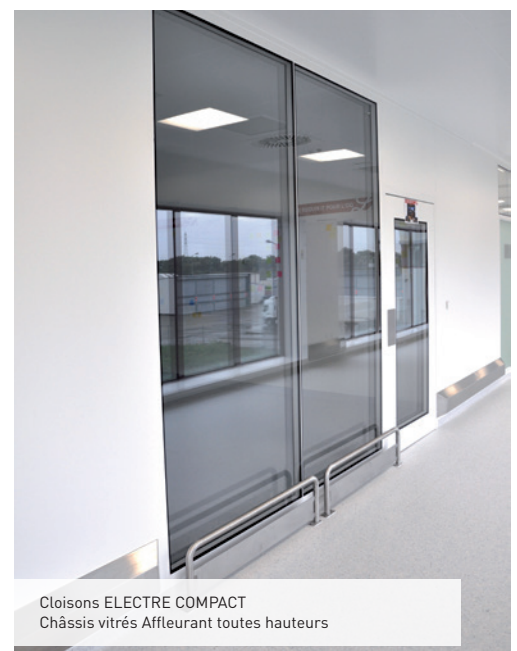
Pas de productivité SANS QUALITÉ

Parce que le groupe Lilly ambitionne de devenir **leader mondial dans la production de traitements du diabète**, il a choisi de conforter sa capacité de production à 200 millions d'unités par an. Et chez Lilly, qui dit production de masse dit **équipement de pointe** : systèmes de remplissage sous isolateur pour assurer la stérilité des produits, ligne à grande vitesse pour accroître la capacité de production, minimisation des interventions humaines... Dans cette optique, le Groupe a

poussé **la qualité jusque dans son choix de cloisons et de plafonds**, d'où son partenariat avec Batimpro et ses commandes en produits ELECTRE COMPACT.

Pourquoi l'ELECTRE COMPACT ?

- Bonne tenue dans le temps (pas de maintenance)
- Fiabilité en termes de nettoyabilité et de désinfection
- Qualité acoustique des cloisons
- Intégration flush



Cloisons ELECTRE COMPACT
Châssis vitrés Affleurant toutes hauteurs

Un chantier technique ET CHRONOMÉTRÉ

Si Batimpro est intervenue dans le passé sur de plus petits chantiers, l'équipe avait su convaincre de sa **capacité à gérer les revampings** et à s'adapter quel que soit le type d'interface auquel elle était confrontée. Forte de ces expériences, elle a été rappelée chez Lilly pour une nouvelle phase d'expansion : l'aménagement d'une extension de 2 200 m², avec zone de raccord au bâtiment existant.

Ce chantier s'est déroulé sur 3 niveaux, mais un seul était dédié aux salles propres. Les deux autres correspondaient à la partie technique (process pour la production des utilités). Confrontée à cet équipement lourd et imposant, Batimpro a parfois dû faire du sur-mesure pour une parfaite intégration de ses cloisons et de ses plafonds.

En plus de ces contraintes, l'équipe a également dû partir au pas de course pour la première phase du chantier. En effet, une partie des locaux était attendue pour l'arrêt d'hiver 2014. Pari tenu !



Plafond circulaire ELECTRE TOLE LR
Cloisons ELECTRE COMPACT LR
Porte COMPACT Bi Affleurante



Plafond circulaire ELECTRE TOLE LR
Cloisons ELECTRE COMPACT LR

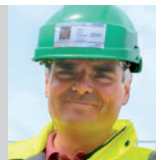
Un design EN TOUTE TRANSPARENCE

Si les salles propres sont au cœur du bâtiment, Batimpro a aussi eu la charge d'un couloir périphérique pour la circulation, et notamment pour les visites. À la demande du client, ce dernier comprend des cloisons vitrées toute hauteur pour une pleine vue sur les zones de production. **Ce souci d'esthétisme répond à un besoin de clarté** au sein du pôle. En parallèle, ces vitres traduisent

également une volonté de transparence de la part de Lilly par rapport à l'ensemble de son activité, notamment lors de visites de clients ou d'inspecteurs.

Enfin, l'intégration flush des cloisons ELECTRE COMPACT ajoute à l'esthétisme : pas d'aspérité, des prises de courant et interrupteurs encastrés et aux bords arrondis...

Rencontre
avec



**BENOÎT
SCHILLING**

Manager de projet - LILLY

« Avoir un interlocuteur unique chez Batimpro, de la phase consultation, en passant par l'étude technique et jusqu'au chantier, a été particulièrement appréciable et très pratique. De plus, quand il y a eu des modifications à apporter, comme il y en a toujours, l'équipe s'est montrée très réactive et n'a pas hésité à nous faire des propositions techniques. Enfin, j'ajouterais qu'ils ont su s'adapter à nos règles de sécurité qui visent le « 0 accident ». Celles-ci donnent lieu à des réunions régulières, au contrôle des EPCI, à des documents de sécurité lors d'interventions spéciales... Batimpro n'y a pas dérogé et s'y est conformé d'un bout à l'autre. »



Cloisons ELECTRE COMPACT LR
Châssis vitrés Affleurant



Meuble à chaussures

NOUVELLE RÉFÉRENCE BATIMPRO

THALES ALENIA SPACE BELGIQUE

Une infrastructure à la hauteur de ses ambitions

Plafond circulaire ELECTRE TOLE LR
Cloisons ELECTRE TOLE LR
Châssis vitrés Affleurant

CHIFFRES CLÉS

En tant que concepteurs et fabricants de satellites pour Ariane espace, Thales Alenia Space est au cœur des innovations de l'industrie spatiale, avec une position de leader en électronique embarquée. Pour faire face à une montée en cadence de sa production, due à la demande croissante de ses clients, le Groupe s'est lancé dans un nouveau projet de salles propres à Charleroi, en Belgique. Au programme : construction et rénovation en ISO8.

Durée des travaux :	9 mois
Superficie :	2 000 m ²
Produits en volume :	2 000 m ² de plafond 1 850 m ² de cloison 16 portes

Avant exécution : PRÉPARATION

Thales a fait appel au bureau d'études Air Consult pour rassembler une « équipe intégrée » en amont du chantier. Cette équipe de construction comprenait les différents corps de métier incontournables tels que l'agencement plafonds et cloisons par Batimpro, mais aussi l'électricité (ADG) et l'HVAC (SPIE). Leur mission : anticiper chaque étape du projet pour coordonner leurs actions et choisir

les meilleures solutions en termes de techniques, d'économie d'énergie, de prix et de temps. À l'issue de cette préparation (2 à 3 mois), le projet a été validé par Thales et lancé en février 2015.

Le projet s'est déroulé en 3 phases :

• 4 MOIS

Création de la nouvelle zone (1 100 m²), agencée entre espace technique et environnement contrôlé.

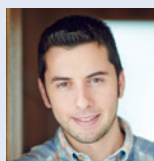
• 2 SEMAINES

Shut down (arrêt de production) pour l'extension (125 m²) et la remise à neuf d'une salle propre de 270 m².

• 3,5 MOIS

Environnement de production (2 grandes salles et 5 petits locaux) → autre zone de production (560 m²).

PAROLE D'EXPERT



GIUSEPPE GENCO,

Chargé de projet
Air Consult Engineering

« Nous avons déjà côtoyé Batimpro chez un client de l'industrie pharmaceutique et ce projet représentait notre 1^{er} gros chantier avec l'entreprise. Nous l'avons consultée pour sa connaissance de la salle propre, la qualité de ses produits et pour cette technicité particulière qu'est le « plafond circulaire ». Après étude des offres, ils ont fait la différence par leur bon rapport qualité/prix.

Si le planning a parfois connu des rebondissements, les équipes ont su

s'adapter et absorber la charge de travail. Cette flexibilité s'ajoute à leur grande réactivité qui a permis d'achever les interventions en shutdown en temps et en heure. Cette qualité est essentielle dans le secteur de l'industrie puisque chaque arrêt de production est un manque à gagner. Il est donc important pour nous d'avoir à nos côtés des partenaires comme Batimpro qui comprennent et s'adaptent à ces contraintes ».

Chantier classique ET PLAFOND TECHNIQUE

Spécialiste de la salle propre, Batimpro est intervenue pour un agencement intégral en ELECTRE TOLE, avec des aménagements classiques tels que les sas matériel, les vestiaires, les couloirs de répartition, la zone technique, les portes avec verrouillage automatique...

Parmi les demandes spécifiques du cahier des charges, Batimpro a su répondre à celle du « plafond circulaire ». Déjà réputé, le

plafond ELECTRE circulaire de Batimpro est né de la vocation de l'entreprise à toujours proposer des **solutions innovantes, dans les plus hautes conditions de qualité et de sécurité**. Dédié à des interventions de maintenance sans danger et sans poussière, ce dernier a été livré avec plus de 600 réservations intégrées en prévision des lots techniques (400 pour les luminaires et 200 pour l'HVAC). À noter : les réservations

sont précadrées en usine afin de gagner en solidité (chaque réservation étant renforcée par un cadre), assurer de belles finitions (laine de roche invisible), et à l'arrivée, gagner du temps.

Preuve de satisfaction : au cours du chantier, 100 m² de plafond circulaire supplémentaires ont été commandés pour une autre zone !



Plafond circulaire ELECTRE TOLE LR



Rencontre
avec

**TRISTAN
DUPONT**

Directeur Infrastructure -
Thales Alenia Space

« C'était notre première collaboration avec l'entreprise Batimpro, et nous n'avons pas été déçus. L'équipe s'est montrée très souple et très réactive quand il le fallait. Elle a également su gérer ce « jeu de Tetris » dans lequel nous l'avons envoyée lors de la remise à niveau de notre salle propre : des équipements avaient été mis sous sarcophage dans une des salles et l'équipe a dû s'organiser et construire au milieu des robots, sous atmosphère contrôlée. Un bon challenge ! Je retiens notamment l'excellente qualité de leurs produits. Nous avons eu affaire à du très bon matériel, avec une équipe qui connaît son métier. D'ailleurs, nous envisageons déjà de les rappeler, cette fois-ci pour notre espace bureau. »

Un environnement esthétique : CONTRÔLÉ

Comme les salles propres nécessitent une nettoyabilité impeccable, cloisons et plafonds doivent être posés avec des finitions particulièrement soignées. Cet aspect incontournable fait partie du savoir-faire des équipes et contribue à **l'excellente apparence des locaux**. Ainsi, lors de visites, l'esthétique des différentes salles entretient cette image de Thales basée sur l'efficacité et l'hyper fiabilité.

La clarté des lieux parachève cette ambiance. En effet, l'électronique de haute précision réclame une excellente luminosité (1 100 lux au lieu de 500 dans les autres laboratoires). Les visiteurs peuvent donc découvrir les « salles blanches » dans les meilleures conditions.



Porte à relevage rapide

NOUVELLE RÉFÉRENCE BATIMPRO

> OUVERTURE A 360° au siège de TALENZ BRETAGNE

Cloisons EVOLUTION 100
Double vitrage bord à bord
Portes stratifiées avec impostes filantes

Cloisons EVOLUTION 100 - Double vitrage bord à bord - Portes stratifiées avec impostes filantes

CHIFFRES CLÉS

Produits en volume : 160 m²
de cloison vitrée
9 portes

Pour un groupe comme TALENZ BRETAGNE, spécialisé dans l'accompagnement des entreprises (audit, expertise-comptable et conseil), le travail de proximité en toute confiance et transparence avec le client est une préoccupation majeure au quotidien de toutes les équipes. Ce principe d'ouverture commence dans les locaux mêmes de TALENZ RENNES où 160 m² de cloisons vitrées ont été posés par BATIMPRO fin juillet 2015.

Rencontre avec CLÉMENTINE PIFFARD

Directrice administrative
et financière du groupe
TALENZ BRETAGNE

« Avant, nous évoluions tous dans des pièces closes. Nous avons souhaité réinventer notre espace de travail dans une version plus moderne et plus lumineuse. Cet agencement conçu de cloisons vitrées est idéal. C'est un bon compromis entre l'open space et les bureaux fermés. De plus, comme nous l'espérons, il implique de nouvelles habitudes pour chacun de nos collaborateurs, accoutumés aux espaces confinés. La communication y est grandement favorisée. »

Une finition BORD À BORD

De la clarté et des finitions parfaites étaient attendues au siège de TALENZ BRETAGNE, d'où le choix de « cloisons vitrées toutes hauteurs bord à bord ». Ces dernières ont été posées sur deux façades au sein de l'espace bureau pour **une diffusion de la lumière naturelle** d'un bout à l'autre de la plateforme. En plus de donner une impression d'espace, les employés y ont gagné un cadre de travail très agréable. Situés au 3^e étage, ils bénéficient désormais

d'une vue imprenable sur la périphérie rennaise, quelle que soit leur orientation. De plus, la caractéristique du « bord à bord », c'est-à-dire sans ossature apparente, ajoute à l'esthétisme de l'aménagement : en plus de la luminosité des lieux, cette parfaite transparence a contribué à la mise en valeur des locaux. À noter : malgré l'absence de couvre-joints, ces cloisons restent modulaires, donc démontables.

Communication et confidentialité : L'ACCORD PARFAIT !

Chez TALENZ RENNES, on travaille en équipe, et ça se voit ! Les cloisons vitrées toutes hauteurs installées par Batimpro ont donné une **impression d'espace** dans les bureaux, et surtout, une **ouverture sur les collaborateurs**. Propice à l'échange, cet effet est idéal pour instaurer une meilleure communication au sein des équipes, notamment par contact visuel.

En parallèle, l'isolation acoustique restait un point important du cahier des charges pour privilégier le confort de chacun et la confidentialité des espaces de travail. Grâce à des cloisons double vitrage, cette nouvelle installation a été exemptée du niveau sonore qui caractérise souvent les aménagements « open space ».

PAROLE D'EXPERT



**JEAN-PHILIPPE
LARS**
Cabinet d'architecte
SERAZIN

« Pour avoir déjà réalisé quelques petits chantiers avec Batimpro, nous connaissons

leur bon rapport qualité/prix et leur sens du service, critères indispensables à un bon partenariat. Après visite de leur unité de production, nous les avons sollicités pour leur vitrage bord à bord dans le cadre de la consultation Talenz. Et nous avons gagné ! Ils ont su répondre aux critères

techniques et esthétiques qui requéraient l'intégration des vitres dans des cloisons traditionnelles : travail minutieux qui a demandé beaucoup de finitions. Pendant les deux semaines de chantier, ils ont su se montrer réactifs et s'adapter lors de contraintes imprévues. Un vrai travail de professionnels ! »

NOUVELLE RÉFÉRENCE BATIMPRO

> LE CRÉDIT AGRICOLE change de look

Ensemble de Cloisons EVOLUTION 100

■ CHIFFRES CLÉS

Durée des travaux : 1,5 mois
Superficie : 300 m²
Produits en volume : 290 m² de cloisons
Nombre de portes : 16

C'est un « petit coup de jeune » qui a été donné à l'Espace affaires entreprises et pôle Professionnels de Cholet. Guidé par le concepteur Mano et l'architecte PVA (Philippe Vallecillo Architecture), le Crédit Agricole a entièrement revisité sa décoration au profit d'un concept dit « la place », imaginé avec des matières naturelles et des couleurs tendance. Et sur ce chantier, c'est Batimpro qui donne le ton !

Le Crédit Agricole s'était déjà lancé dans ce projet de modernisation au sein de ses agences commerciales.

Objectif : privilégier la clarté, la transparence et le dynamisme, d'où l'option du vinyle blanc, de cloisons vitrées toute hauteur et la mise en place de mobilier aux couleurs vitaminées.

C'est aujourd'hui à l'Espace affaires entreprises et pôle Professionnels de réinventer son propre style. À ce titre, l'architecte PVA s'est appliqué à décliner le concept des agences commerciales pour créer un univers plus adapté à la clientèle entreprises/professionnels.

Au menu : modernité, confidentialité, proximité et mise en avant de l'engagement responsable du Crédit Agricole.

Selon les différents critères du cahier des charges, PVA et Batimpro ont travaillé ensemble pour créer un tout nouvel environnement de travail :

- Des coloris plus tendance (abandon du traditionnel vert pour des tons gris et taupe)
- Mise en place de parements bois avec des structures aluminium noires
- Un mobilier sobre aux matières naturelles
- Des vitres toutes hauteurs, ainsi que des cloisons pleines entre les bureaux pour privilégier la confidentialité des réunions (cloisons EVOLUTION 100).

Agence Crédit Agricole Angers Coubertin - Ensemble de Cloisons EVOLUTION 100



Rencontre avec



HUGUES BENOIT

Responsable Immobilier & Mobilier CRCAM

« Nous avons encore une fois été très satisfaits du travail de Batimpro.

L'équipe a su adapter une cloison modulaire « basique » à un design contemporain, répondant aux exigences de notre clientèle entreprises et professionnels. De plus, le planning a été rondement respecté.

Mais ce chantier n'était qu'un début puisque le nouveau concept était attendu dans d'autres agences.

Il a depuis été intégré par Batimpro dans l'Espace Entreprises et Promotion immobilière d'Angers (sur 768 m²), ainsi que dans les agences Le Mans République, Laval Centre et dans le hall professionnel de Saumur-Beaurepaire. »

NOUVELLE RÉFÉRENCE BATIMPRO

> CHANTIERS TERMINÉS OU EN COURS



Cloisons vitrées toutes hauteurs EVOLUTION 65
Portes vitrées toutes hauteurs cadre Alu

AXA, UN CHANTIER EN TOUTE DISCRÉTION NANTES (44)

C'est au centre d'AXA Région Ouest, à Nantes, que Batimpro a été sollicitée en avril dernier pour réaménager toute une zone de travail.

Le chantier consistait à installer 17 portes et 300 m² de cloisons EVOLUTION 65, mais avec une consigne particulière : effectuer ces travaux dans la plus grande « discrétion », le site étant occupé par les employés d'AXA. Les équipes ont donc travaillé par phases, à partir d'un planning corrélé avec celui d'AXA.

Cette **faculté d'adaptation a été très appréciée**, ainsi que la **qualité des produits Batimpro**, notamment au niveau acoustique. Depuis, Batimpro est mandatée sur de nouveaux chantiers AXA en tant que **partenaire de confiance**.

Un service PLUS de Batimpro : au moyen de la « vitrophanie », chaque pôle d'AXA a été conceptualisé et se distingue désormais par une identité propre et distinctive à même les portes et cloisons.



Cloisons vitrées sur Allèges EVOLUTION 65
Portes stratifiées

ECA EN : QUALITÉ, PRIX... ET LOOK !

Couëron (44)

Spécialisée dans la technologie de l'automatisation et du contrôle, ainsi que la fabrication de moteurs électriques, l'entreprise ECA EN s'est tournée vers Batimpro pour l'agencement de deux bâtiments : l'un dédié à la production, l'autre au tertiaire. Si le rapport qualité/prix a compté dans la balance, c'est aussi pour ses cloisons vitrées toutes hauteurs que Batimpro a fait la différence. Fidèles à l'air du temps, les clients veulent de la transparence ! C'est au 1^{er} semestre 2015 que l'entreprise est venue poser ses 1 200 m² de cloisons EVOLUTION 65, avec ses 59 portes. Cette opération fut un succès pour le partenariat Batimpro-OTI (promoteur constructeur, filiale du groupe Legendre). À renouveler !



Cloisons EVOLUTION 65 - Portes stratifiées toutes hauteurs

LABORATOIRES SERVIER : TECHNIQUES ET ESTHÉTIQUES - Croissy-sur-Seine (78)



Plafond circulaire ELECTRE TOLE LR
Cloisons ELECTRE COMPACT LR
Goulotte technique démontable horizontale

Le groupe Servier, l'un des principaux leaders de l'industrie pharmaceutique en France, a fait appel au service de Batimpro pour créer les nouveaux laboratoires de recherches de son site de Croissy-sur-Seine (78).

Deux ans après la première tranche du projet, Batimpro revient sur les lieux pour attaquer la seconde : la création d'une zone confinée R&D dédiée à la phase « contrôle/validation produits ».

Qualité oblige, le chantier a compté 1 200 m² de cloisons ELECTRE COMPACT et 850 m² de plafond ELECTRE TOLE.

Ce chantier hautement technique était également caractérisé par une demande hautement esthétique. En effet, l'ensemble du réseau lié aux fluides et à l'électricité devait rester invisible, d'où une intégration totale des gaines aux cloisons.

ANSES : APRÈS LA RAGE, LA FIÈVRE APHTEUSE - Maisons-Alfort (94)

Dans sa mission pour la sécurité sanitaire des aliments pour les humains et les animaux en France, l'ANSES exerce une activité de référence et d'expertise sur la fièvre aphteuse. À ce titre, elle a rappelé Batimpro, déjà mandatée pour la création de salles propres dans le cadre de leurs recherches contre la rage, pour la mise en œuvre de ce nouveau chantier.

Objectif : construction d'une plateforme d'infectiologie, c'est-à-dire un laboratoire de recherche en microbiologie (type P3), avec accès réglementé et hautes exigences de décontamination.

Pour ce projet, le client a opté pour de l'ELECTRE TOLE (1100 m² de cloisons et 460 m² de plafonds), avec revêtement PET 55 microns.



Cloisons ELECTRE TOLE PET LR
Porte COMPACT Bi Affleurante

À L'ICO : RÉSISTANCE AVANT TOUT !

Saint-Herblain (44)

Au printemps 2015, Batimpro a été mandatée par l'ICO (Institut de Cancérologie de l'Ouest) pour agencer l'extension de la pharmacie et des laboratoires DBO (Département Biologie Oncologie).

Là-bas, l'activité y est routinière : les patients sont reçus au sein des bureaux de l'ICO, puis ressortent avec leur ordonnance et se rendent à la pharmacie de l'hôpital où leurs médicaments sont fabriqués selon les dosages prescrits. La mission de Batimpro était donc de créer un environnement parfaitement propre et résistant aux produits désinfectants pour assurer la qualité des médicaments sortants, même dans un rythme soutenu. En cohérence avec cette demande de haute qualité, c'est la gamme ELECTRE COMPACT qui a été validée. 310 m² de cloisons (130 m² au sol) ont donc été posées, ainsi qu'une dizaine de portes.



Cloison ELECTRE COMPACT - Porte Bi Affleurante
Passe-pièces dynamique

CEA IRSN : UNE INTERVENTION DE « HAUTE PROTECTION »

Cadarache (13)

Dans sa quête de l'excellence scientifique, l'IRSN (Institut de Radioprotection et de Sécurité Nucléaire) n'hésite pas à investir dans des installations techniques destinées à booster les progrès scientifiques. C'est ainsi qu'est né en 2005 le projet AMANDE, dédié à l'amélioration des essais pour la dosimétrie des neutrons, pour la radioprotection des travailleurs exposés.

Depuis peu, le CEA de Cadarache s'apprête à recevoir un nouvel accélérateur de particules chargées,

destiné à produire des neutrons mono-énergétiques. C'est dans le cadre de ce projet que Batimpro a été consultée et choisie pour créer la nouvelle zone « propre » du site.

Sa mission : agencer et équiper intégralement le laboratoire (menuiserie, plomberie, électricité...), excepté le traitement de l'air. Cet environnement contrôlé et très concentré aura nécessité 360 m² de cloisons ELECTRE COMPACT et 200 m² de plafond ELECTRE TOLE.



Cloison ELECTRE COMPACT LR
Plafond ELECTRE TOLE LR

■ ACTUALITÉS



EFS accentue son leadership dans les thérapies innovantes

Batimpro a remporté l'appel d'offres EFS, l'Etablissement Français du Sang. Connu pour le monopole qu'il exerce en France dans le secteur de la transfusion sanguine et pour ses activités de recherche, l'Etablissement Français du Sang est aussi un opérateur majeur dans le domaine de la thérapie cellulaire.

L'EFS s'est engagé dans un programme d'investissement industriel d'environ 10 M€ au profit de ses plateformes régionales de Créteil, Toulouse et Besançon. Cet investissement permettra de se doter de nouvelles capacités et de se mettre en conformité avec une directive européenne instituant le statut de médicament de thérapie innovante.

Chantier prévu courant 2016 pour nos équipes.

■ Batimpro sera présent au

**CONGRÈS A3P DE BIARRITZ
LES 15, 16 ET 17
NOVEMBRE 2016**



Chaque année plus de 600 professionnels des industries pharmaceutiques et biotechnologiques se retrouvent à Biarritz pour partager leurs expériences et découvrir les innovations techniques et scientifiques du moment.



■ NOUVEAUTÉ 2016

**NOUVEAU SHOWROOM
POUR BATIMPRO**

Pour le découvrir, rendez-vous à l'été 2016 au sein de notre nouveau showroom, réaménagé pour mieux vous accueillir et vous présenter l'évolution de l'ensemble de nos gammes de produits.

■ **POUR PLUS D'INFOS**
02 41 49 04 90
ou **www.batimpro.fr**

Découvrez sur notre site internet, l'ensemble de nos produits Salles Propres et Espaces bureaux. Le site vous apporte en quelques clics toutes les réponses dont vous avez besoin : nos domaines d'application, nos gammes de produits, nos références.



4 AGENCES EN FRANCE, UN SAVOIR-FAIRE RECONNU

- **AGENCE OUEST** (Siège social et Unité de production) - Rue des Métiers - BP 2 - 49340 Nuaillé (Cholet)
Tél: +33 (0)2 41 490 490 - Fax: +33 (0)2 41 629 702 - contact@batimpro.fr
- **AGENCE NORD** - ZAC du Moulin Masterpark - Bat.5 - 59118 Wambrechies - Tél: +33 (0)3 20 757 444 - Fax: +33 (0)3 20 753 402
- **AGENCE ILE-DE-FRANCE** - 37 bis rue de la République - 77170 Servon - Tél: +33 (0)1 64 055 222 - Fax: +33 (0)1 64 052 962
- **AGENCE SUD** - 14, avenue d'Hermès - Z.I. de Montredon - 31240 L'Union - Tél: +33 (0)5 61 118 484 - Fax: +33 (0)5 61 118 633

